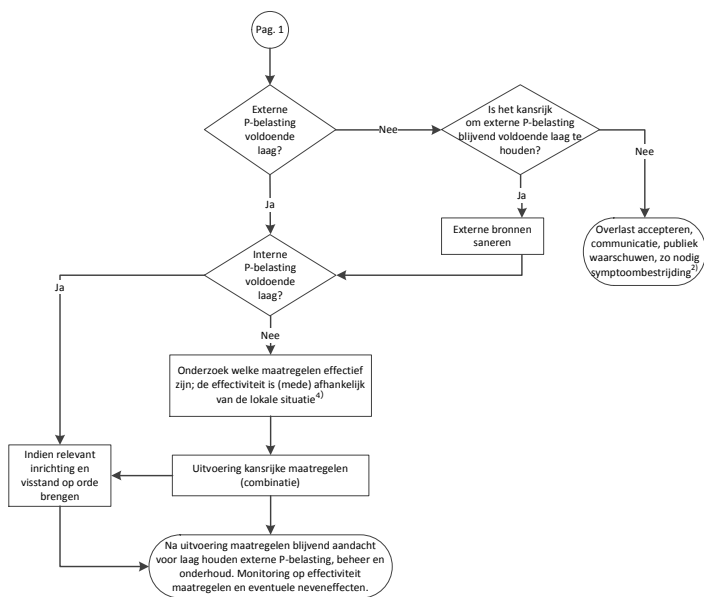


Figuur 105: Stroomschema verbetering blauwalgenoverlast in ondiep stadswater en diepe (zwem)plas.
 1) Als een andere oorzaak dan eutrofiëring (mede) een rol kan spelen, dan de aanpak hierop (mede) afstemmen, te denken valt aan algengroei-potentietoets/bioassay gericht op bestrijdingsmiddelen
 2) Te denken valt aan afzuigen van drijfslag, mengen, etc. zie onder meer tabel "Overzicht maatregelen blauwalgen" op <http://cyanobacterien.stowa.nl/download.aspx?cat=pub&id=17&pid=1126>
 3) Bevat het kwantificeren van externe en interne P-belasting. Visstandonderzoek kan onderdeel zijn van watersysteemanalyse



4) Dit project geeft handvatten bij het beoordelen van de effectiviteit van maatregelencombinaties, in ondiep stadswater (baggeren, vlokken met PAC39, Phoslock®, ABB) en in een diepe (zwem)plas (Flock & Lock). Aanbevolen wordt om, voorafgaande aan de uitvoering van maatregelen, kritische succesfactoren te onderzoeken (bijvoorbeeld humuszuren) en de effectiviteit van een beoogde maatregelencombinatie op schaal te testen